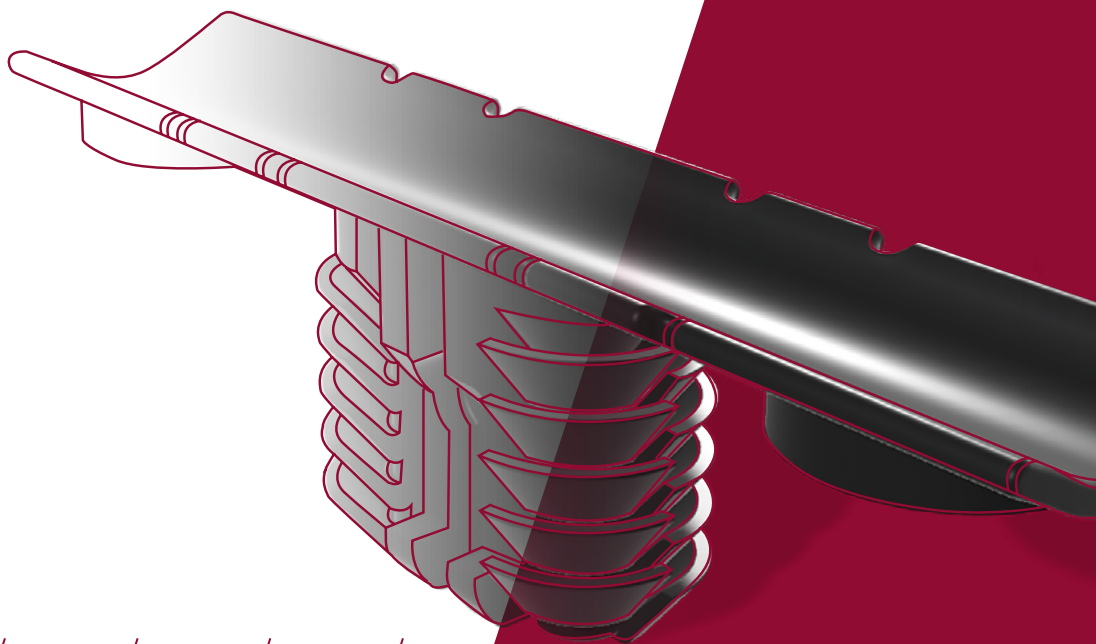


Automated Gluing Locator – Präzision trifft auf Effizienz

DIN 72036-
konform



Unser Serienprozess für eine automatisierte Kabelbaummontage



Neue Herausforderungen meistern

Neben den bekannten Problemen der Kabelbaummontage, wie der **zunehmenden Komplexität** der Verkabelungssysteme und dem **hohen Fehlerpotenzial**, bringt auch die **Einführung der DIN 72036** neue Herausforderungen mit sich. Die Anforderungen an die Nachvollziehbarkeit der Prozesse steigen und auch die Prozesskontrollen nehmen zu.

Die Lösung liegt somit in der Automatisierung der Produktion:

Der **Automated Gluing Locator** ist unsere All-in-one-Lösung für eine **automatisierte Kabelbaummontage**. Der Serienprozess überwindet nicht nur die Komplexitäten der Befestigungstechnologie, er erfüllt auch alle Anforderungen an den Prozess.

Die All-in-one-Lösung

ITW Automotive bietet Ihnen eine komplette Automatisierungslösung an: vom Locator, über die Expertise bis hin zur Prozessintegration.

Der **ITW-Setzkopf** ist mit allen **Locator-Varianten** kompatibel.

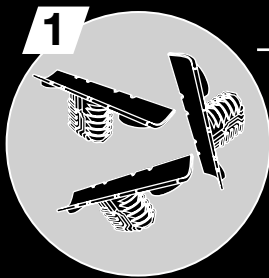
Der bewährte **Hotmelt von IWOD** garantiert eine Haftung auf allen gängigen Wickelbändern (außer PVC).

Die **Automatisierungszelle** sorgt für den standardisierten Prozess.

Unsere Locator sind mit einer Reihe von Montageoptionen ausgestattet. Einschließlich der Basis- und der Zweikomponentenlösung, wie zum Beispiel der 2K-Locator für Türen.

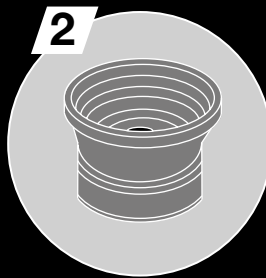
Auch unsere Wickelclips bieten eine vielseitige Kabelbefestigung für verschiedene Dicken und Befestigungsarten.

Prozessschritte



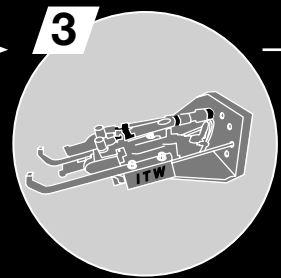
1

Die Locator werden als Schüttgut geliefert ...



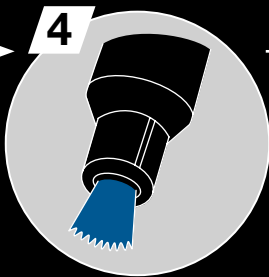
2

... und beispielsweise in einem Rütteltopf vereinzelt.



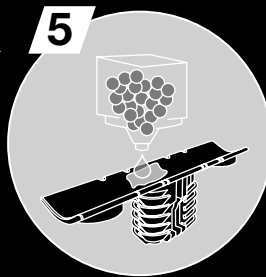
3

Der Setzkopf nimmt den Locator auf, ...



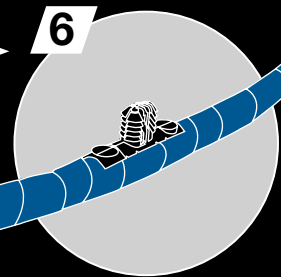
4

... wo er mit Plasma vorbehandelt wird.



5

Der Hotmelt wird aufgetragen, ...



6

... und der Locator wird vollautomatisch mit dem Kabelbaum verbunden.

Wichtige Fakten und Vorteile

Der Automated Gluing Locator ermöglicht es, die Kabelbinder direkt per Roboter auf einen Kabelbaum zu kleben, mit einer Haltekraft von bis zu 600Nm.

Der Klebevorgang dauert nur 1/10 Sekunde und die Verbindung

härtet sofort aus. Das Verfahren ist schnell, zuverlässig und voll automatisiert.

Der Prozess ist ein bedeutender Schritt in Richtung der voll automatisierten Kabelsatzfertigung gemäß DIN 72036:

- Vollautomatisierung eines komplexen Prozesses
- Reduzierung der Gesamtkosten durch zentralisierte Produktion
- Standardisierung und Rationalisierung der Verbindungselemente
- Robustheit der Lieferkette



Schauen Sie sich unsere Videos an und erfahren Sie mehr über den gesamten Prozess.